



かるがも通信 5月号



入船北保育園子育て支援センター
 入船4-34-1
 ☎047-316-6665
 令和4年4月25日発行



太陽の光を浴びて、草木は青々と輝いていますね。先月、支援のイベントで行った【絵の具遊び】では、三色の絵の具を使ってお絵描きをしました。身につけたり足につけたり、そんな遊び方をする子もいて、絵の具の感触を楽しんでいました。

イベントの様子なども支援室に掲示していきます。そちらもお楽しみに！！

今月もワクワクするようなイベントや、楽しい遊びをたくさん企画していきたいと思っています！お近くにお寄りの際はぜひお立ち寄りください。お待ちしております。



令和4年4月21日 絵の具遊び 📷 支援

ベタベタトントン！
赤 青 黄色の絵の具
を使ってお絵描き！
カラフルな作品に仕上がりました。

楽しかったね

PIC•COLLAGE

【入船北保育園はあかちゃんホットステーションです！！】

「あかちゃんほっとすてーしょん」とは、市に登録されている授乳やおむつ替えができる施設です。乳幼児がいる子育て家庭が安心して外出することができる環境を目指し、公共・民間施設の授乳やおむつ替えができる場所を市に登録しています。

それ以外にもお子様の身体測定なども行えます。又、保育士、看護師、栄養士も常駐しておりますので、何かお子様の事で気になることがありましたら、お気軽にご相談ください。



5月のイベント予定

体操教室

日にち：①5月10日(火)
②5月19日(木)
③5月31日(火)

時間：15時～16時

定員：5組(要予約)

場所：まちづくり活動プラザ(体育館)

対象年齢：3歳以上～

服装：動きやすい服装(スカートズボン等、ひらひらした洋服は器具に引っかかることもありますので遠慮下さい。)

参加費：無料

持ち物：水分補給できる物

現地集合になります。ご注意ください

※車の駐車が出来ますが、受付が必要になります。直接受付までお願い致します。

※①②③のいずれかの1イベントのみの予約となります。

新聞紙遊び

日にち：5月16日(月)
①時間：10時10分～11時
②時間：14時～15時

定員：各3組(要予約)

参加費：無料 持ち物：なし

ちぎったり、破いたり新聞紙遊びを楽しみます。小さいお子様でも楽しめますよ！

※①②のいずれかの1イベントのみの予約となります。

英語教室

日にち：5月18日(水)
時間：12時～12時30分

定員：5組(要予約)

参加費：無料 持ち物：なし

英語の講師を招き、楽しい英語をおしえてくれます。支援センター室内で行います。



①絵の具でスタンプ遊び ②筆を使って絵の具遊び

日にち：5月23日(月)
① 時間：10時10分～11時
対象年齢：1～2歳
② 時間：14時～15時
対象年齢：3歳～

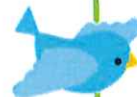
定員：各3組(要予約)
参加費：無料 持ち物：なし
絵の具を使いお絵描きを楽しむ活動になります。
※汚れてもよいお洋服をおすすめしています。宜しくお
願い致します。



手形足形アート(カーネーション)

日にち：5月26日(木)
① 時間：10時10分～11時
② 時間：14時～15時

定員：各3組(要予約)
参加費：無料 持ち物：なし
可愛いお子様の足形をとり、デコレーションしてみませんか!!成長の記録にもぜひ!!
※①②のいずれかの1イベントのみの予約となります。



5月生まれ誕生会

日にち：5月30日(月)
① 時間：10時10分～11時
② 時間：14時～15時

参加費：無料 持ち物：なし
お子さんの誕生日を一緒にお祝いしませんか?職員から
出し物もありますよ。誕生カードを作ってプレゼントし
ます。
※①②のいずれかの1イベントのみの予約

【お願い】

★飲み物、手拭きタオルなど、各自ご持参ください。
★オムツ、ペットボトル、空き缶等は、お持ち帰り頂きます
ようご協力をお願い致します。
<駐車場について>
★保育園に駐車スペースが5台分あります。どうぞご利用く
ださい。(駐車場がいっぱいの際は、申し訳ありません
が、近隣のコインパーキングなどをご利用ください。)
※みんなで楽しく過ごして頂けるようルールを守って利用
していただきますようお願い致します。



【重要】イベント予約について

5月分のイベント予約日は、**4月27(水)13時30分～**となります。

- *予約日以降の予約時間は、月曜日から金曜日の9時～17時となります。土曜日はお受けできません。ご了承ください。
- *電話での予約をお願い致します。お友達の方は予約できませんので、ご協力お願い致します。
- *イベントは**支援室内**、又は**まちづくり活動プラザ**で行います。【イベント予定】をご確認下さい。
- *イベント時間中はイベント参加親子が入室優先となりますのでご注意ください。

【お願い】

◎予約したイベントをキャンセルされる場合は事前にご連絡下さい。(キャンセル待ちの方もおりますので、宜しく
お願い致します。)

【重要】支援センター利用のおねがい

- 浦安市内でも新型コロナウイルス感染症による施設の休所等の話を聞いております。
 - ご兄弟が通われている保育園・幼稚園・小学校等で休園・休校があった場合はご利用をお控えください。
 - 保護者は必ずマスクの着用。お子様のマスクは年少クラスからは着用をお勧めします。
- 【発熱等について】
- 当日、**発熱や風邪症状**がある場合はご利用をお控えください。
 - ご家族で発熱があった場合、**解熱後24時間**はご利用をお控えください。
 - 支援利用後**2日以内**でPCR検査を受けた場合は園に必ずご連絡下さい。
- 施設利用について支援センターに掲示されている、『支援センター利用について』
をご確認いただき徹底をお願い致します。利用される皆様と一緒に感染防止に努めて
参りたいと思います。